

# WiFi lämpötilaloggeri

## testo Saveris 2-T1

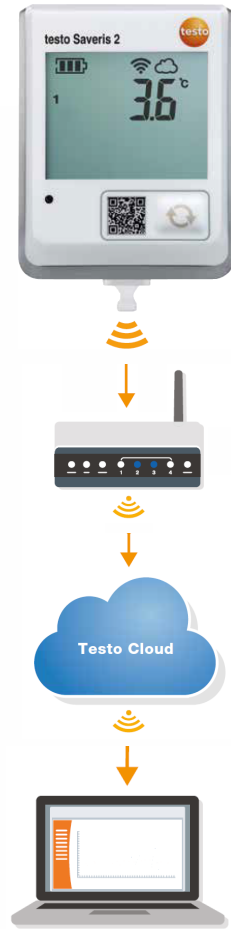
Helppo asentaa

Mittaamiseen tarvitsee WiFi-verkon

Automaattinen tallennus Testo Cloudiin

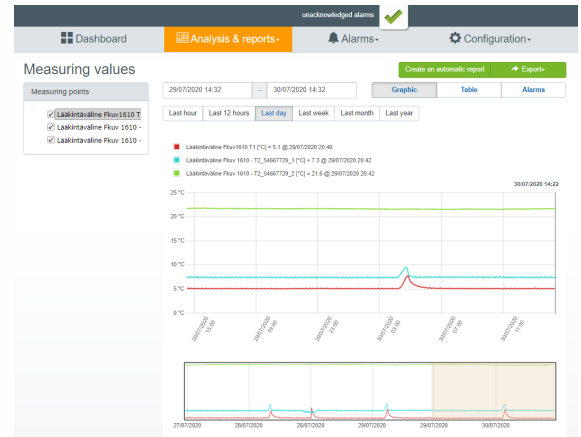
Hälytykset sähköpostiin tai tekstiviestillä

Selkeä ja helppo käyttää



## Pilvitallennuksen vaihtoehdot

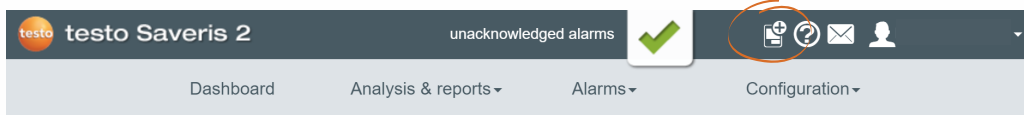
Saveris 2- T1	basic (ilmainen)	advanced (17 €/ loggeri/ vuosi)
Mittaus	15 min	1 min - 24 h
Datan siirto	15 min	1 min - 24 h
Datan säilyvyys	max 3 kk	max 2 vuotta
Raportit	manuaaliset (pdf/ csv) 1 anturi/ raportti	manuaaliset ja automaattiset (pdf/ csv) 1-10 anturia/ raportti
Käyttäjät	1	10
Hälytykset asetettavissa	min/ max raja-arvo sähköpostiin	min/ max raja-arvo hälytysviive sähköpostiin tekstiviestillä lisälisenssin mukaan
Järjestelmän ilmoitukset	patterit lopussa WiFi yhteys katkeaa	patterit lopussa WiFi yhteys katkeaa



Kysy lisää  
044 745 9200  
info@laakintavaliine.fi

## Asennusohjeet

- Rekisteröidy/kirjaudu:  
saveris.net/users/login
- Ensimmäisellä kirjautumiskerralla avautuu ohjeet loggerin liittämiseen  
-lisää loggereita painamalla Setup assistant oikeasta yläkulmasta
- Tutki raportteja/ aseta hälytyksiä/ muuta asetuksia jne.



## Technical data

WiFi data logger	testo Saveris 2-T1	testo Saveris 2-T2	testo Saveris 2-T3			testo Saveris 2-H1	testo Saveris 2-H2
<b>Temperature measurement</b>							
Sensor type	NTC internal	NTC	TC Type K	TC Type J	TC type T	NTC internal	NTC
Measuring range	-30 to +50 °C	-50 to +150 °C	-195 to +1350 °C	-100 to +750 °C	-200 to +400 °C	-30 to +50 °C	Measuring range and accuracy correspond to probe
Accuracy ± 1 digit	± 0.5 °C	± 0.3 °C	±(0.5 + 0.5 % of m.v.) °C			± 0.5 °C	
Resolution	0.1 °C						
<b>Humidity measurement</b>							
Measuring range	-					0 to 100 %RH	Measuring range and accuracy correspond to probe
Accuracy	-					±2 %RH	
Resolution	-					0.1% RH	
<b>Temperature/humidity measurement via external probes</b>							
Connection of external probes	-	External temperature probes	External temperature probes			-	External humidity/temperature probes
Operating temperature	-30 to +50 °C						
Storage temperature (without batteries)	-40 to +70 °C						
Protection class	IP 65	IP65	IP54			IP30	IP54
Measuring cycle	Basic: 15 min. (fixed) / Advanced: 1 min to 24 h (flexible)						
Communication rate	Basic: 15 min. (fixed) / Advanced: 1 min to 24 h (flexible)						
Memory	10000 readings/channel						
Standards / permits	EN 12830	EN 12830	-				
Battery life	24 months at +25 °C and 15 min measurement and standard communication rate at -30 °C and 15 min measurement and communication rate with Energizer batteries 0515 0572						
Voltage supply	4 x AA AIMn Mignon batteries; mains unit optional; for temperatures under -10 °C please use Energizer batteries 0515 0572						
Dimensions	95 x 75 x 30.5 mm						
Weight (incl. batteries)	240 g						
Door contact	No	Optional	No				
<b>Communication</b>							
WiFi (wireless LAN)	Signal transmission: wireless; frequency band: 2.4 GHz; supported wireless LAN standards: IEEE 802.11 b/g/n and IEEE 802.1X Possible encryption methods: without encryption, WEP, WPA, WPA2, WPA2 Enterprise The data loggers communicate via the standard protocol MQTT and are SNTP time synchronization-capable.						